

# MONTHLY MEMBERSHIP PROGRESS REPORT

LIEU FRANCE

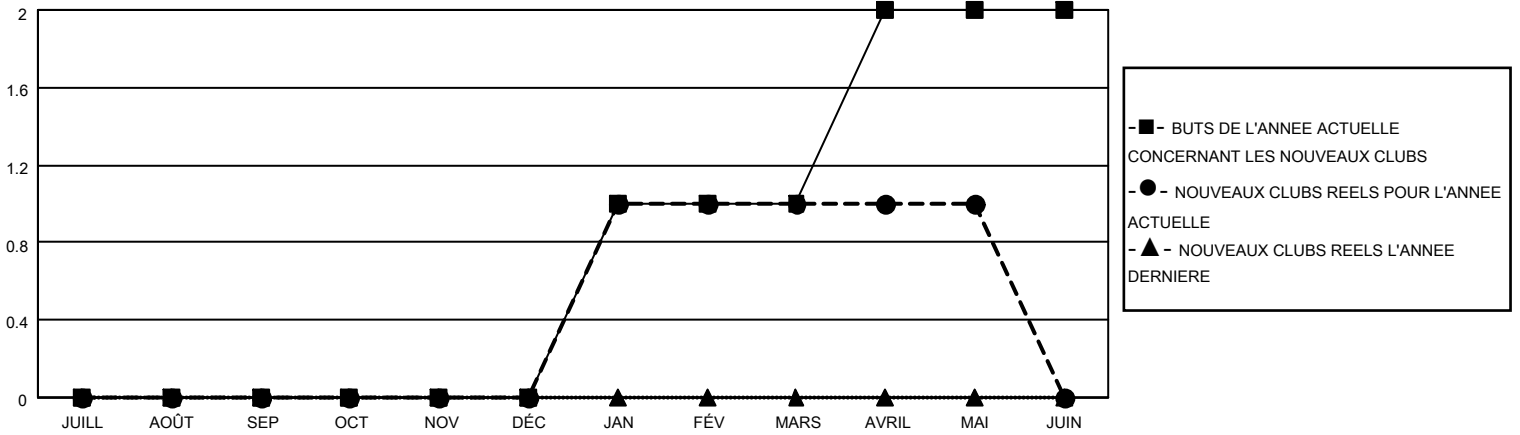
District 103NIE

Results as of: 5/31/2022

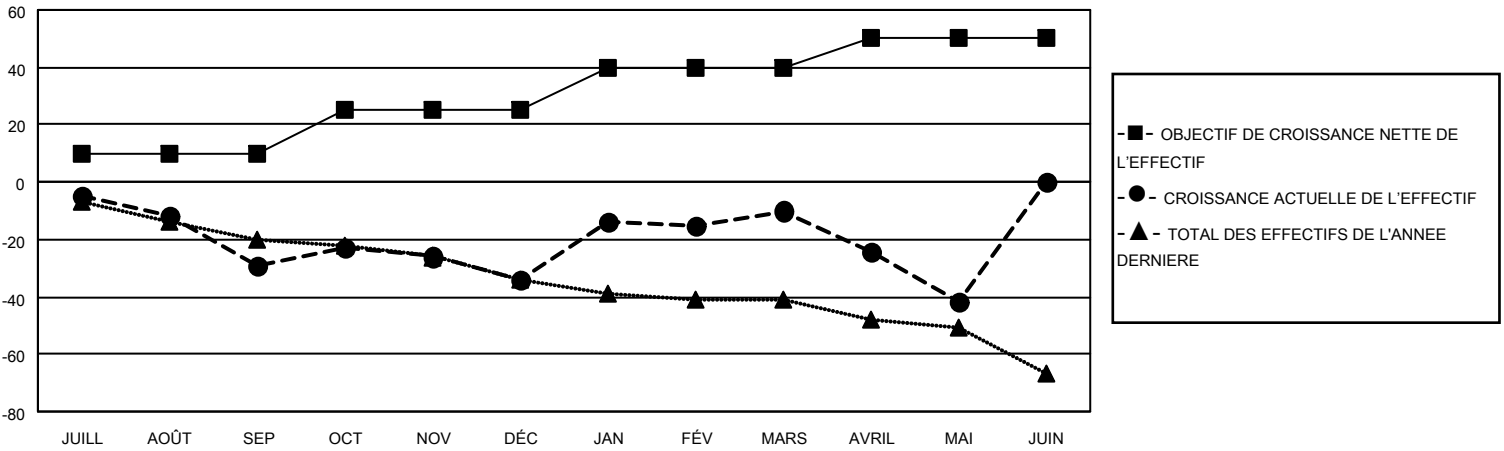
Clubs			
RESULTATS POUR 2021-2022			
TRIMESTRE	BUT CONCERNANT LES NOUVEAUX CLUBS	NOUVEAUX CLUBS	CLUBS ANNULÉS
JUILL/AOÛT/SEP	0	0	0
OCT/NOV/DÉC	0	0	0
JAN/FÉV/MARS	1	1	0
AVRIL/MAI/JUIN	1	0	0

Membres			
RESULTATS POUR 2021-2022			
TRIMESTRE	OBJECTIF DE CROISSANCE NETTE DE L'EFFECTIF	CROISSANCE ACTUELLE DE L'EFFECTIF	TOTAL DES MEMBRES RADIES (y compris les transferts)
JUILL/AOÛT/SEP	10	13	39
OCT/NOV/DÉC	15	21	26
JAN/FÉV/MARS	15	62	34
AVRIL/MAI/JUIN	10	8	39

BUTS ET NOUVEAUX CLUBS REELS - CUMULATIF



BUTS ET MEMBRES REELS - CUMULATIF



CLUBS RADIES: 0	
<b>MEMBRES RADIES</b>	
DECEDE	15
CLUB ANNULE	0
AUTRE	123
<b>TOTAL</b>	<b>138</b>

40 CLUBS OF 72 ONT AJOUTE 1 OU PLUSIEURS NOUVEAUX MEMBRES

[CLIQUEZ ICI POUR LES INFORMATIONS CUMULATIVES SUR LES EFFECTIFS](#)

DISTRIBUTION PAR SEXE	
HOMME	1,118 (73.17%)
FEMME	410 (26.83%)
NON BINARY	0 (0.00%)
PREFER NOT TO ANSWER	0 (0.00%)
<b>NOMBRE TOTAL DE MEMBRES D'UNITÉS FAMILIALES</b>	<b>86</b>
<b>MEMBRES DE FAMILLE QUI RÈGLENT LA MOITIÉ DES COTISATIONS</b>	<b>43</b>